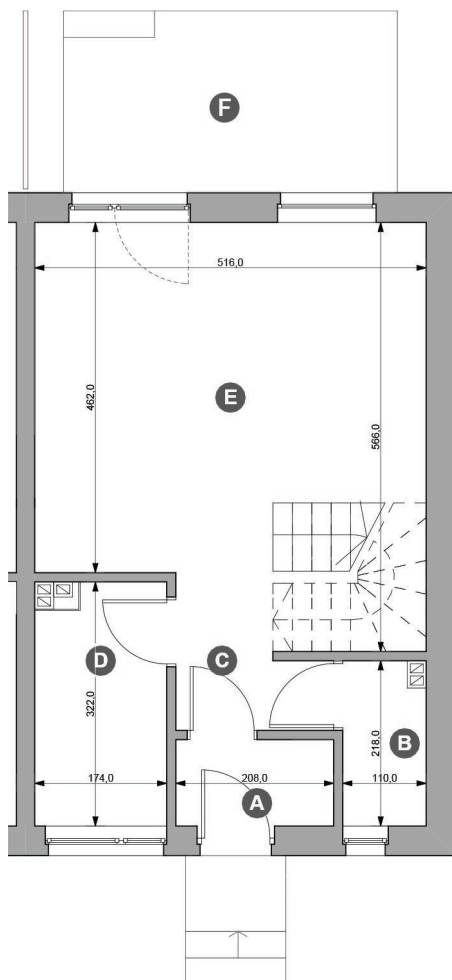


Powierzchnia działki	301,36 m²
Powierzchnia mieszkalna	74,21 m²
Powierzchnia użytkowa	74,21 m²

typ: **S4** pokoje: **4**

Rzut parteru



Zestawienie powierzchni (m²)

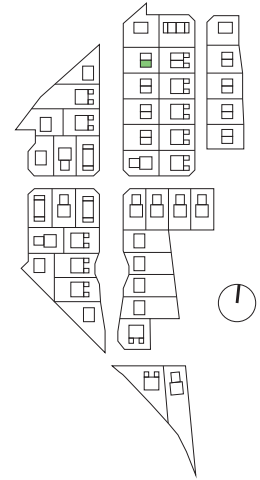
Parter

A	Wiatrołap	2,37
B	Toaleta	2,31
C	Komunikacja	3,40
D	Kuchnia	5,37
E	Pokój dzienny	23,97
F	Taras	10,56

Powierzchnia użytkowa

37,42 m²

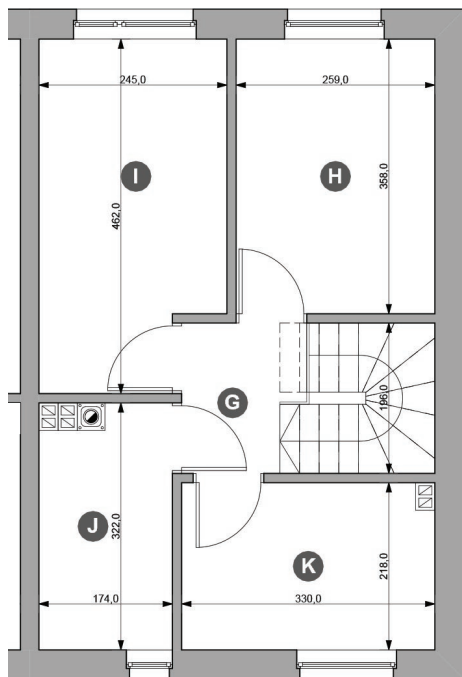




Powierzchnia działki	301,36 m²
Powierzchnia mieszkalna	74,21 m²
Powierzchnia użytkowa	74,21 m²

typ: **S4** pokoje: **4**

Rzut piętra



Zestawienie powierzchni (m²)

Piętro

G	Komunikacja	4,55
H	Sypialnia 1	9,27
I	Sypialnia 2	10,58
J	Łazienka	5,29
K	Sypialnia 3	7,10

Powierzchnia użytkowa
36,79 m²

