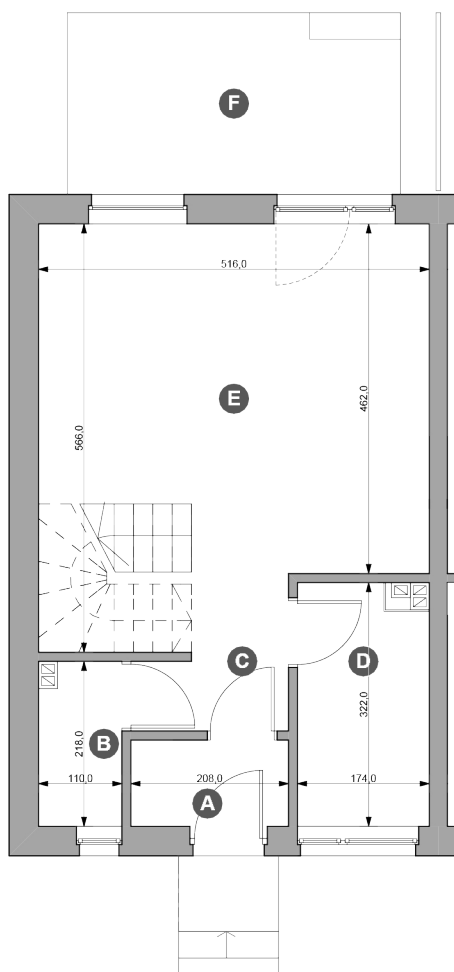


| | |
|-------------------------|-----------------------------|
| Powierzchnia działki | 459,36 m² |
| Powierzchnia mieszkalna | 74,21 m² |
| Powierzchnia użytkowa | 74,21 m² |

typ: **S4** pokoje: **4**

Rzut parteru



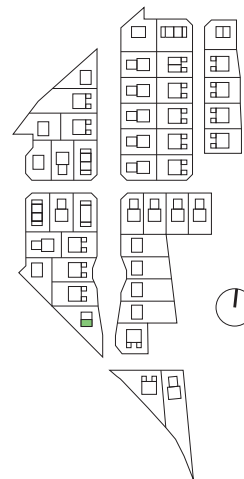
Zestawienie powierzchni (m²)

Parter

| | | |
|---|---------------|-------|
| A | Wiatrołap | 2,37 |
| B | Toaleta | 2,31 |
| C | Komunikacja | 3,40 |
| D | Kuchnia | 5,37 |
| E | Pokój dzienny | 23,96 |
| F | Taras | 10,56 |

Powierzchnia użytkowa
37,41 m²

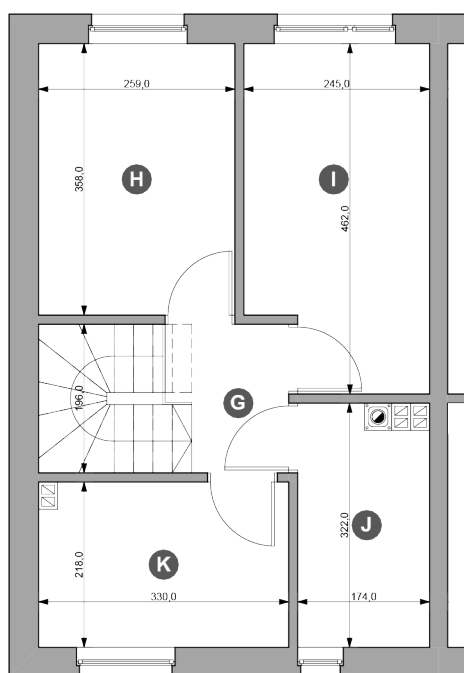




| | |
|-------------------------|-----------------------------|
| Powierzchnia działki | 459,36 m² |
| Powierzchnia mieszkalna | 74,21 m² |
| Powierzchnia użytkowa | 74,21 m² |

typ: **S4** pokoje: **4**

Rzut piętra



Zestawienie powierzchni (m²)

Piętro

| | | |
|---|-------------|-------|
| G | Komunikacja | 4,55 |
| H | Sypialnia 1 | 9,27 |
| I | Sypialnia 2 | 10,58 |
| J | Łazienka | 5,29 |
| K | Sypialnia 3 | 7,10 |

Powierzchnia użytkowa
36,79 m²

